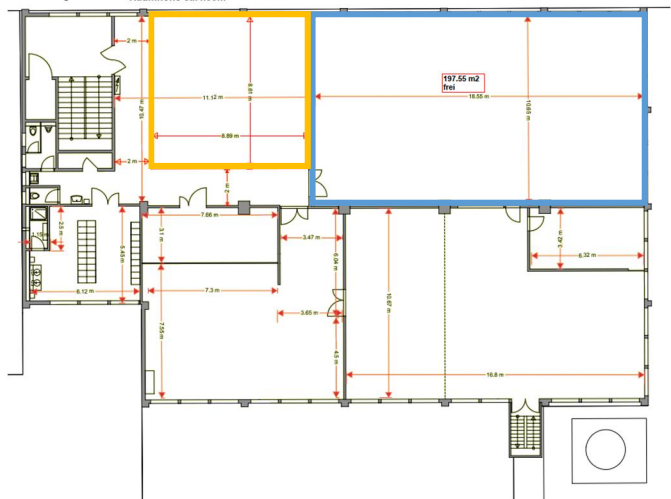


## Büro- und Gewerbefläche zu vermieten



Obere Allmeind 2, 8755 Ennenda

---

Miet-/ Kaufobjekt:	Miete
<b>Monatl. Miete:</b>	Büro; 1'970.- , Gewerbe; 760.-
Nebenkosten.	Büro; 490.- , Gewerbe; 190.-
<b>Fläche</b>	197m <sup>2</sup> Bürofläche & 76m <sup>2</sup> Gewerbefläche
<b>Etage:</b>	2. OG
Mietdauer:	langfristig
Verfügbar ab:	01. Juni 2024 / Bezug nach Absprache

### Objektbeschreibung:

Die Bürofläche erstreckt sich über eine grosszügige Fläche von rund 197m<sup>2</sup> und bietet eine beeindruckende Raumhöhe von rund 4 Metern. Die grosszügigen Fenster an den süd- und westseitigen Wänden lassen reichlich natürliches Licht herein.

Die Gewerbefläche umfasst eine Fläche von 76m<sup>2</sup> und hat ebenfalls eine Raumhöhe von 4 Metern.

Zusätzlich befinden sich die WC-Anlagen auf demselben Stock und sind somit leicht erreichbar für alle Mitarbeiter und Besucher.

### Lage:

Die Büro- / Gewerbefläche befindet sich im nordwestlichen Gebäude des ehemaligen Tridonic Areals und liegt eingangs Ennenda. Das Gebäude ist leicht mit dem Fahrrad, zu Fuss oder mit dem Auto erreichbar und verfügt über einen grosszügigen Parkplatz, auf dem bei Bedarf Stellplätze angemietet werden können.

Jedoch sind die öffentlichen Verkehrsmittelverbindungen nicht besonders ausgeprägt, was die Nutzung von öffentlichen Verkehrsmitteln weniger praktisch macht. Dennoch ist die zentrale Lage und die gute Erreichbarkeit ein deutlicher Vorteil für das Büroareal.

Haben wir Ihr Interesse geweckt? Für genauere Auskünfte oder Fragen stehen wir Ihnen gerne zur Verfügung!

Mail: [p.mannhart@truempi-ag.ch](mailto:p.mannhart@truempi-ag.ch)  
Tel: 055 640 95 82 / 079 227 47 89

---